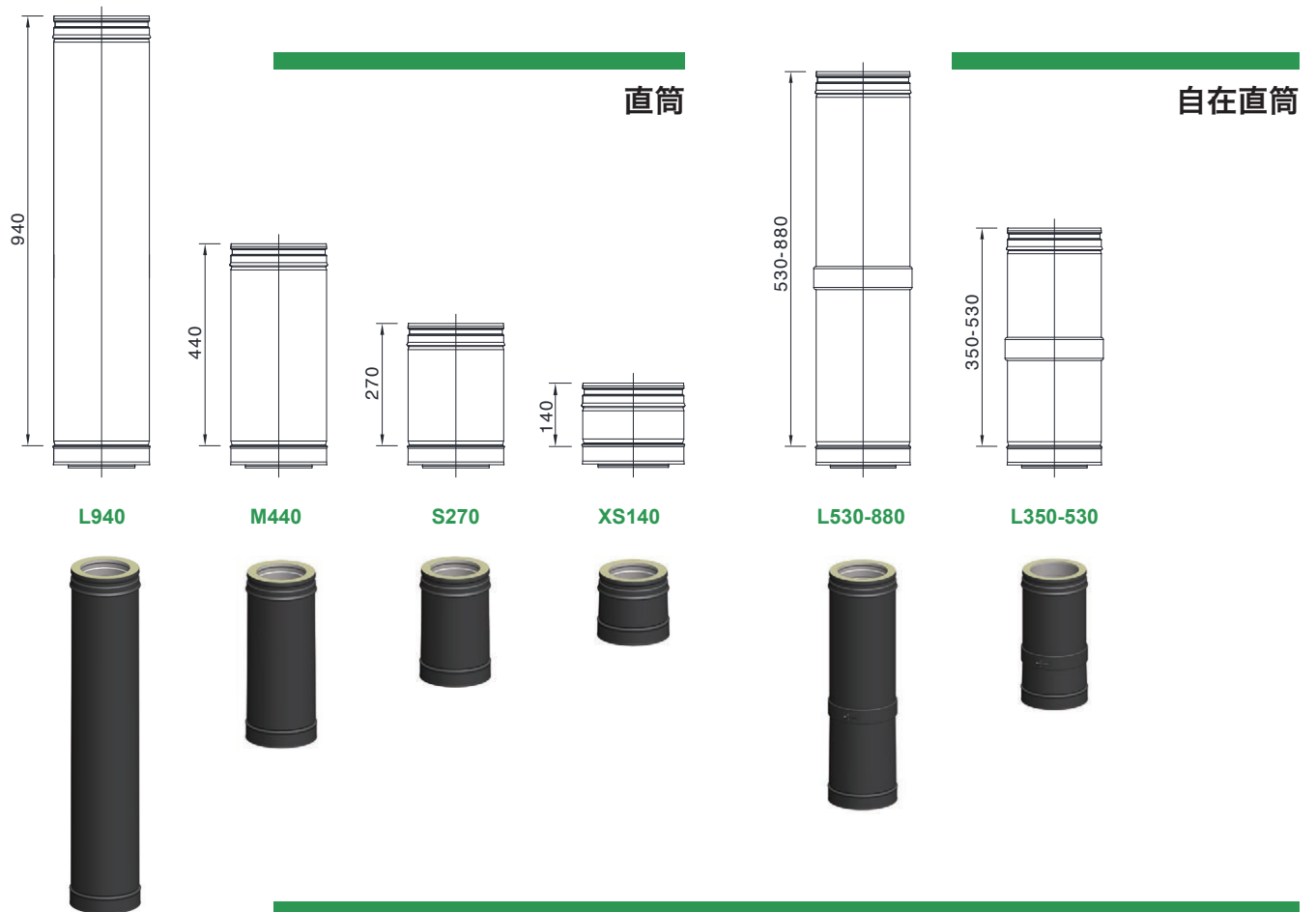
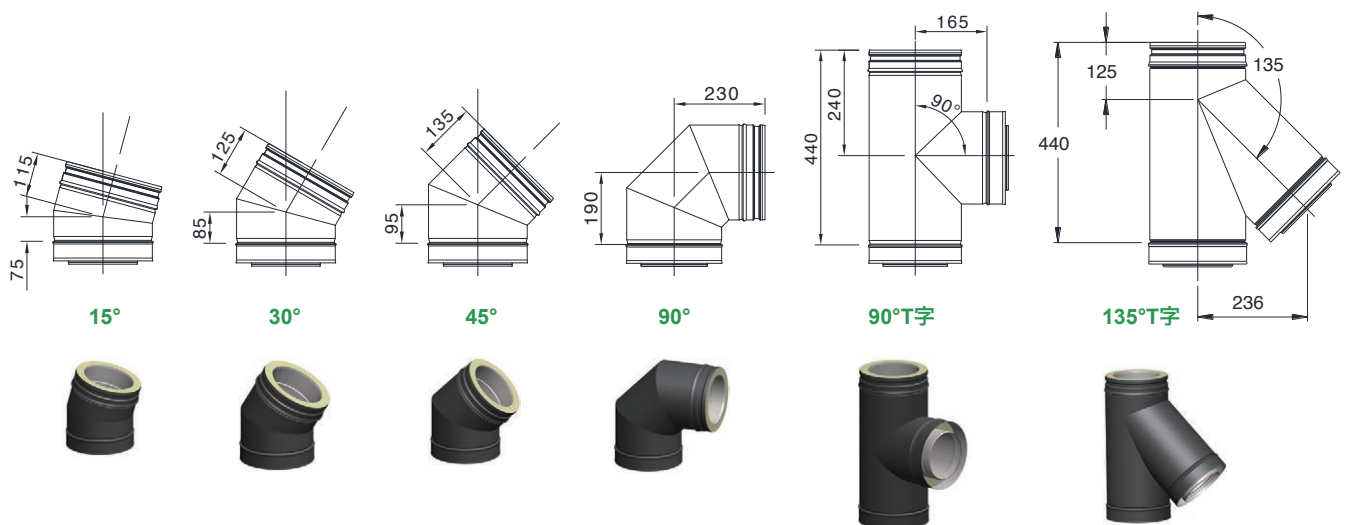


DWライン

二重煙突 商品一覧



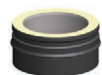
エルボ・T字煙突



その他



エンドキャップ



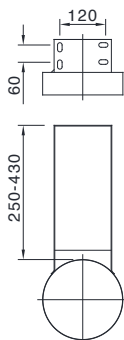
T字煙突で掃除口を作る時や、煙突を外す時の蓋として使用できます。



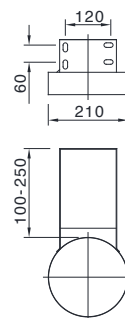
ロッキングバンド
ボルト式 / クランプ式



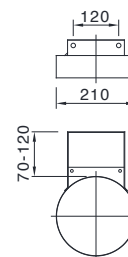
直筒、自在直筒、エルボ、T字煙突1本につき1個のバンドが付属します。工具なしで簡単に留められるクランプ式と、六角レンチを使って頑丈に締めるボルト式の2種類。



ウォールサポート250-430
LBウォールサポート250-430



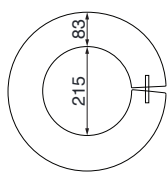
ウォールサポート100-250



ウォールサポート70-12



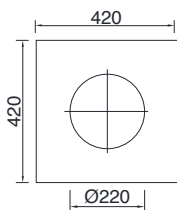
サンダー等でカットし、目的の長さに調節することができる壁からの支持部材です。取り付ける箇所を選ばないフラットなスタンダードタイプ他、煙突の接続部分に取り付けることでより強く支持できる、ロッキングバンド兼用タイプのLBウォールサポートの2種類から選べます。LBウォールサポートはワンサイズのみです。



ウォールプレート

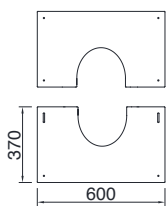


壁出しの場合の煙突貫通部分をきれいに収めるために使います。



メガネ石

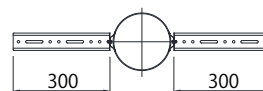
壁の貫通部分に使用します。厚み = 150mm



化粧板



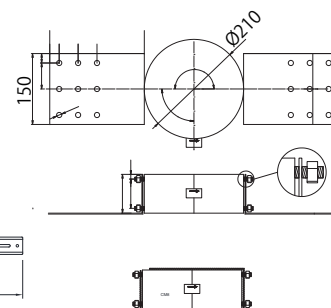
2枚の板を合わせて調整することができます。屋根勾配0°~30°と30°~45°の2パターンがあります(サイズは同じです)



ルーフサポート



軽量・安価なガルバ鋼製のスタンダードタイプと、支持力を増したSUS304製強化タイプの2種類。ウォールサポートが使えずルーフサポートに負担がかかる場合などは強化タイプをお使いください。



強化ルーフサポート

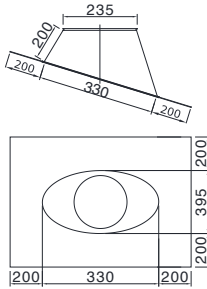


DWライン

二重煙突 商品一覧

優れた断熱性と耐久性を誇る
欧州規格の二重煙突

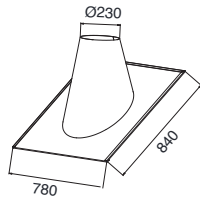
その他



瓦用鉛フラッシング (5~30°勾配)

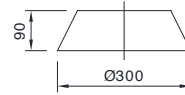
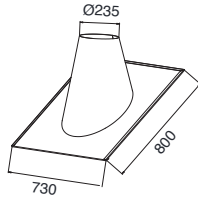
柔軟性が高く瓦の凹凸を拾えます。

※チムニーフラッシングは別途ご相談ください



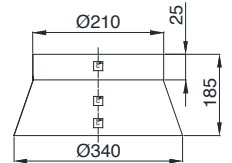
SUS板フラッシング
5~30°勾配用 30~45°勾配用

丈夫なSUS304製です。



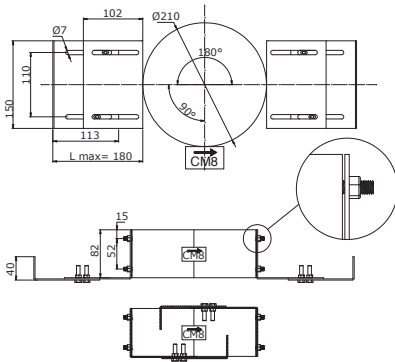
ストームカラー

安価なスタンダードタイプです。
フラッシングと合わせて使います。



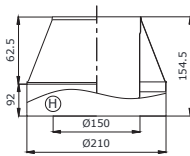
深型ストームカラー

頑丈な深型タイプです。
フラッシングと合わせて使います。



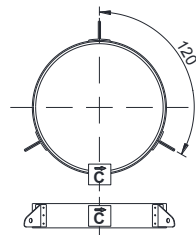
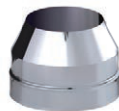
囲い内サポート

強化ルーフサポートに垂直の立ち上がり
がついているタイプです。煙道囲いの途
中で煙突を支持する時などに便利です。



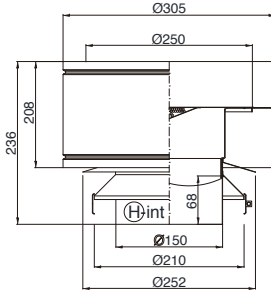
角トップアダプター

角トップを使用する際
に煙突の先に取り付け
る部材です。



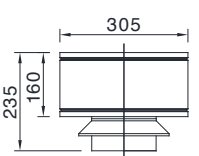
ワイヤーブラケット

ワイヤーなどで引っ張りなが
ら煙突を固定するための支持
部材です。



丸トップ

どんな暴風雨の時も水の
侵入をさせない改良型丸
トップ。防鳥網付き。



丸トップ 壁出し専用

安価な従来モデル。煙突
が壁出しで、90°Tのエン
ドキャップを外すこと
で暴風雨で侵入した水を
簡単に抜ける場合にご利
用を推奨します。
別売りの延長リング(1,050
円)を用いることで、ほと
んどの雨水の侵入を防ぐ
ことが可能です。

